

Acquisitore multiplo consumi acqua calda e acqua fredda sanitaria

serie 7509 AQUAPRO EASY



H0006797.01
sostituisce H0006797



Caratteristiche

AQUAPRO è un modulo elettronico di acquisizione consumi di acqua sanitaria calda e fredda. L'apparecchio, di tipo compatto, è costituito da una unità di calcolo, a cui è possibile collegare fino ad un massimo di 4 contatori volumetrici.

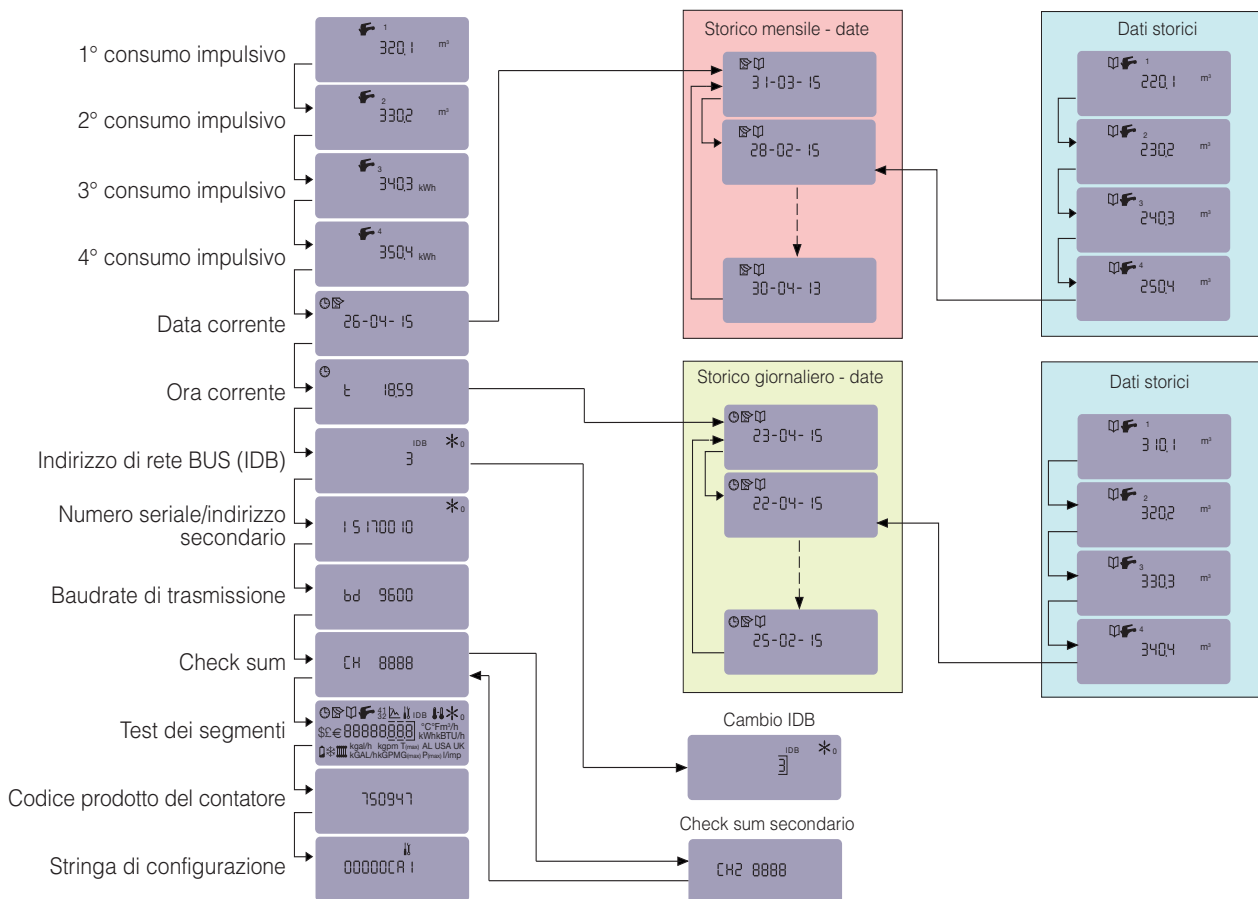
AQUAPRO è dotato di un display a cristalli liquidi a 8 cifre che permette una agevole lettura sia dei consumi che di una serie di dati tecnici.

AQUAPRO è predisposto per la teletrasmissione centralizzata (max 250 moduli, max 1000 punti di misura).

Gamma prodotti

Codice **750947 600** Modulo acquisizione consumi acqua sanitaria

Visualizzazioni

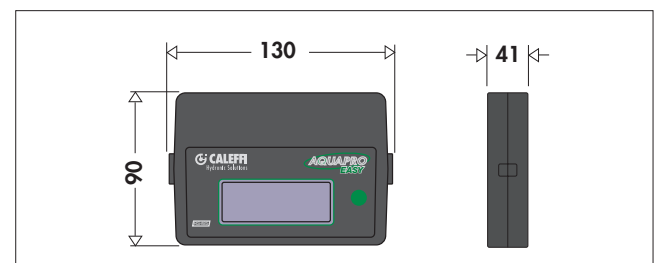


Caratteristiche tecniche

Alimentazione elettrica: 24 V (+10% / -5%) (ac) - 50 Hz - 1 W
 Trasmissione dati: protocollo M-Bus su BUS RS-485 (default)
 protocollo MODBUS su BUS RS-485 (opzione 750811)
 Protezione antimanomissione
 Software di controllo evoluto
 Numero massimo di contatori volumetrici collegabili: 4
 Temperatura ambiente di funzionamento: 5÷45 °C
 (in assenza di umidità e pulviscolo)

Ogni modulo AQUAPRO ammette **max 4 ingressi impulsivi**.

Dimensioni



Opzioni idrauliche



7941

Stacco acqua sanitaria d'utenza composto da:
 - valvola di intercettazione a sfera con ritegno BALLSTOP;
 - contatore volumetrico, conforme alla direttiva 2014/32/EU (MI001), con **uscita impulsiva**;
 - valvola intercettazione a sfera con terminale maschio.

Codice		Q ₃ m ³ /h	Peso impulso l/imp.
794140	sanitario freddo 1/2"	2,5	10
794141	sanitario caldo 1/2"	2,5	10
794150	sanitario freddo 3/4"	4,0	10
794151	sanitario caldo 3/4"	4,0	10



7942

Contatore volumetrico per acqua calda/fredda sanitaria conforme alla direttiva 2014/32/EU (MI001).
 Con **uscita impulsiva**.
 Completo di raccordi.

Acqua fredda sanitaria (max 30° C)

Codice		Q ₃ m ³ /h	Peso impulso l/imp.
794204	1/2"	2,5	10
794205	3/4"	4	10
794206	1"	6,3	10
794207	1 1/4"	10	10
794208	1 1/2"	16	10
794209	2"	25	10
794210	DN 65	63	100
794211	DN 80	100	100
794212	DN 100	160	100

Acqua calda sanitaria (30÷90° C)

Codice		Q ₃ m ³ /h	Peso impulso l/imp.
794204/C	1/2"	2,5	10
794205/C	3/4"	4	10
794206/C	1"	6,3	10
794207/C	1 1/4"	10	10
794208/C	1 1/2"	16	10
794209/C	2"	25	10



7943

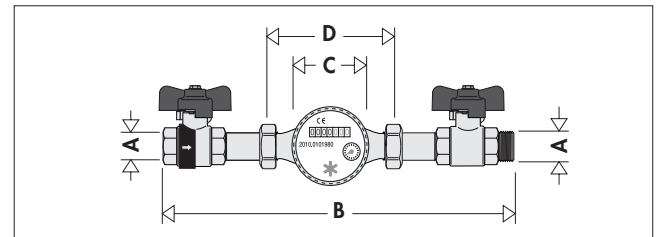
Stacco acqua sanitaria d'utenza composto da:
 - valvola di intercettazione a sfera con ritegno BALLSTOP;
 - contatore volumetrico, conforme alla direttiva 2014/32/EU (MI001), con **uscita impulsiva**;
 - gomito 90° in uscita.

Codice		Q ₃ m ³ /h	Peso impulso l/imp.
794340	sanitario freddo 1/2"	2,5	10
794341	sanitario caldo 1/2"	2,5	10
794350	sanitario freddo 3/4"	4,0	10
794351	sanitario caldo 3/4"	4,0	10

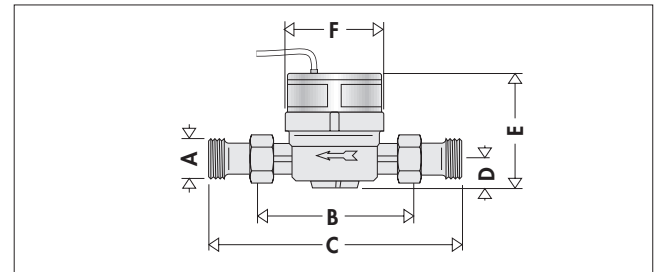
Contatore volumetrico per acqua sanitaria Conforme alla direttiva 2014/32/EU (MID 001)

Dimensione	ACQUA FREDDA		ACQUA CALDA	
	1/2"	3/4"	1/2"	3/4"
Contatore getto singolo	PN 16			
Portata permanente Q ₃	2.500 l/h	4.000 l/h	2.500 l/h	4.000 l/h
Campo temperatura di esercizio	0,1÷30°C		30÷90°C	
Installazione orizzontale (H)				
Portata minima Q ₁	32 l/h	50 l/h	32 l/h	50 l/h
Portata di transizione Q ₂	128 l/h	200 l/h	128 l/h	200 l/h
Installazione verticale (V)				
Portata minima Q ₁	64 l/h	100 l/h	64 l/h	100 l/h
Portata di transizione Q ₂	160 l/h	250 l/h	160 l/h	250 l/h
Errori % max per Q ₂ ≤ Q ≤ Q ₄	±2%		±3%	
per Q ₁ ≤ Q ≤ Q ₂	±5%		±5%	

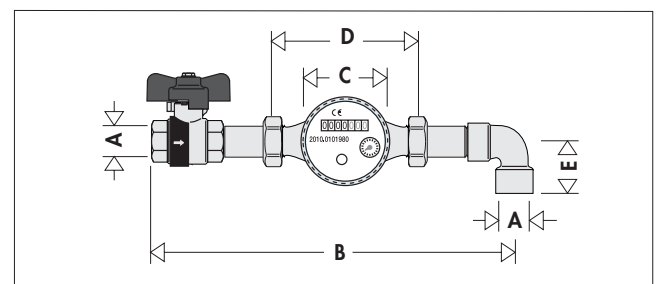
Dimensioni



Codice	A	B	C	D	Peso (Kg)
794140	1/2"	280	∅ 75	110	1,10
794141	1/2"	280	∅ 75	110	1,10
794150	3/4"	330	∅ 75	130	1,50
794151	3/4"	330	∅ 75	130	1,50



Codice	A	B	C	D	E	F	Peso (Kg)
794204	1/2"	110	190	16	68	∅ 70	0,95
794205	3/4"	130	226	19	68	∅ 70	1,20
794206	1"	260	358	34	159	∅ 100	3,50
794207	1 1/4"	260	378	34	159	∅ 100	4,30
794208	1 1/2"	300	438	45	185	∅ 136	7,50
794209	2"	300	458	45	199	∅ 166	10,00



Codice	A	B	C	D	E	Peso (Kg)
794340/41	1/2"	250	∅ 75	110	25	1,10
794350/51	3/4"	300	∅ 75	130	30	1,10

Cassetta di contenimento per sistema AQUAPRO



7556

Cassetta in lamiera verniciata per interno (RAL 9010), predisposta per inserimento funzione acqua sanitaria, serie 7941 o 7943.

Codice	n° funzioni	Dim. utili (b x h x p)
755604	max 4	400 x 650 x 110÷140
755608	max 8	600 x 1100 x 110÷140



7000

Stacco acqua sanitaria d'utenza composto da:

- valvola di intercettazione a sfera con ritegno BALLSTOP;
- contatore volumetrico, conforme alla direttiva 2014/32/EU (MI001);
- valvola intercettazione a sfera con terminale maschio;
- tubo di flussaggio;
- staffa d'aggancio.



Codice	
700051	sanitario caldo 3/4" con uscita impulsiva
700053	sanitario freddo 3/4" con uscita impulsiva

700305

Cassetta ad incasso con fondo zincato e portello verniciato **per interno** RAL 9010; dotata di cornice di finitura regolabile da 130 a 160 mm di profondità. Per l'utilizzo in installazioni verticali e orizzontali.



Corredata di:

- cartone di protezione da eventuali detriti nella fase di finitura delle opere edili,
- 4 agganci di posizionamento delle funzioni acqua sanitaria serie 7000.

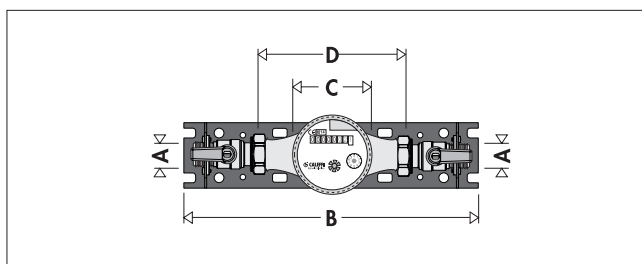
Codice	Dimensioni (mm)
700305	480 x 480



7000

Dima con valvole per sanitario da 3/4" Contatori volumetrici a completamento cod. 794205, 794205/C.

Codice	
700009	



Codice	A	B	C	D	Prof. max
700009	3/4"	275	—	137	90
700051	3/4"	275	72	137	90
700053	3/4"	275	72	137	90

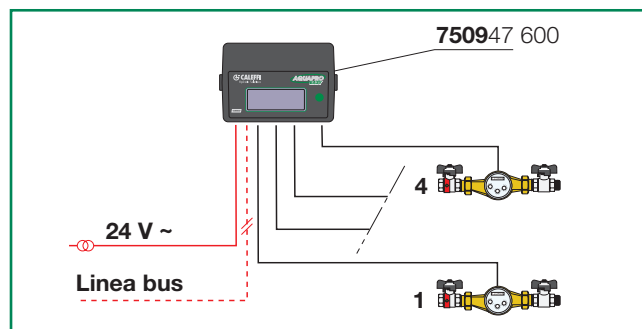
700025 DUPLEX depl. 01113

Cassetta ad incasso per doppia utenza PLURIMOD®. Fondo zincato e portello verniciato **per interno** RAL 9010; dotata di cornice di finitura regolabile da 140 a 180 mm di profondità. 8 agganci di posizionamento delle funzioni acqua sanitaria serie 7000.

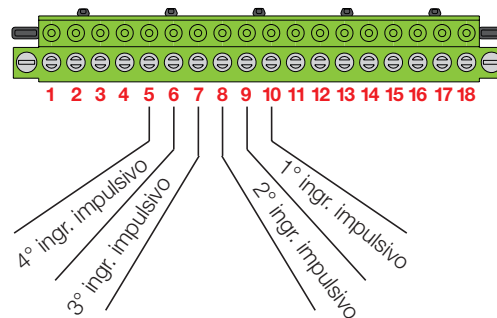
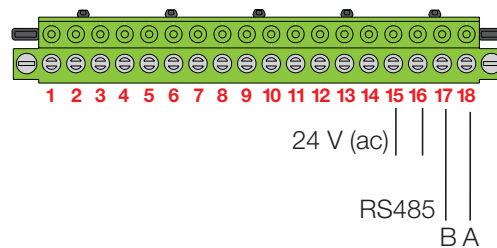
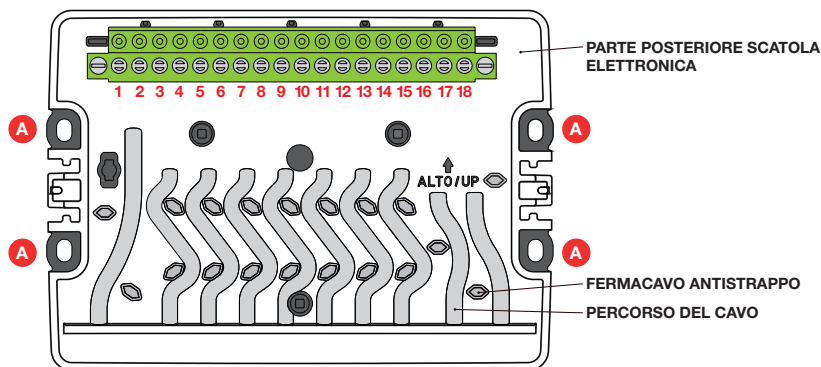


Codice	Dimensioni (mm)
700025	550 x 1175

Installazione tipica



Collegamenti elettrici acquirente AQUAPRO EASY



Pins	Descrizione
5 - 6	IN 4 - quarto ingresso impulsivo. GND=6
6 - 7	IN 3 - terzo ingresso impulsivo. GND=6
8 - 9	IN 2 - Ingresso impulsivo. GND=9
9 - 10	IN 1 - Ingresso impulsivo. GND=9
15 - 16	Alimentazione 24 V (ac) 50 Hz - 1W
17 - 18	BUS di trasmissione RS-485 / RS-485 A=18 / RS-485 B=17

TESTO DI CAPITOLATO

Codice 750947 600

Modulo AQUAPRO EASY per acquisizione consumi acqua sanitaria alimentato a 24 V (ac) con numero massimo di ingressi uguale a 4, provvisto di display LCD per letture locali e collegabile mediante cavo BUS RS-485 a controllore per visualizzazioni centralizzate. Trasmissione dati protocollo M-BUS oppure MODBUS-RTU (opzionale). Temperatura ambiente di funzionamento in assenza di umidità e polviscolo: 5÷45 °C.

Serie 7941

Stacco acqua sanitaria d'utenza composto da: contatore volumetrico (MID 001) con uscita impulsiva da 1/2" e 3/4" (k=10); Valvola di intercettazione a sfera con ritegno incorporato BALLSTOP, valvola di intercettazione a sfera. Con terminale maschio.

Serie 7942

Contatore volumetrico (MID 001) per acqua sanitaria fredda/calda d'utenza con lettura diretta locale e con uscita impulsiva k=10. Attacchi 1/2"÷2" M. Temperatura massima 90 °C. Completo di raccordi.

Serie 7943

Contatore volumetrico (MID 001) per acqua sanitaria fredda/calda d'utenza con lettura diretta locale e con uscita impulsiva k=10. Attacchi 1/2"÷3/4". Valvola di intercettazione a sfera con ritegno incorporato (BALLSTOP), valvola di intercettazione a sfera. Con terminale a gomito 90° in uscita.

Serie 7556

Cassetta in lamiera verniciata per interno (RAL 9010). Predisposta con attacchi per il posizionamento funzioni acqua sanitaria serie 7941 e 7943.

Serie 7000

Stacco acqua sanitaria d'utenza completo di contatore volumetrico (MI001), valvola di intercettazione a sfera con ritegno incorporato BALLSTOP, valvola di intercettazione a sfera, tubo di flussaggio, staffa di aggancio.

Serie 7009

Dima con valvole di intercettazione a sfera, una con ritegno incorporato BALLSTOP, per contatori volumetrici serie 7942 da 3/4".

Codice 700305

Cassetta ad incasso in lamiera verniciata RAL9010 per interno. Predisposta con 4 attacchi per stacchi acqua sanitaria serie 7000.

Codice 700025

Cassetta ad incasso in lamiera verniciata RAL9010 per interno. Predisposta con 8 attacchi per stacchi acqua sanitaria serie 7000.

Ci riserviamo il diritto di apportare miglioramenti e modifiche ai prodotti descritti ed ai relativi dati tecnici in qualsiasi momento e senza preavviso.